

# WIST JE DAT?

## CORRECTE MONTAGEPOSITIE VAN STABILISATORSTANGEN

### ADVIES VOOR DE EXPERT DYK21-03

#### TOEPASSINGEN:

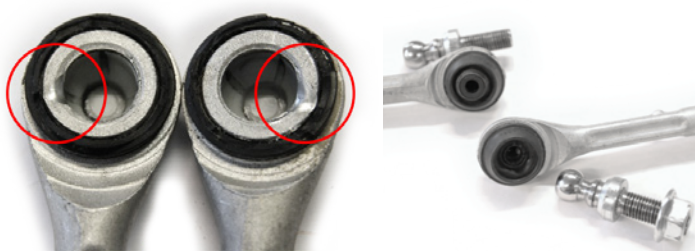
Mercedes C-Class  
Audi A6

#### OVERZICHT

Sommige stabilisatorstangen lijken symmetrisch te zijn terwijl ze doorgaans een linkse en rechtse montagepositie hebben. Dit wordt soms wel eens over het hoofd gezien.



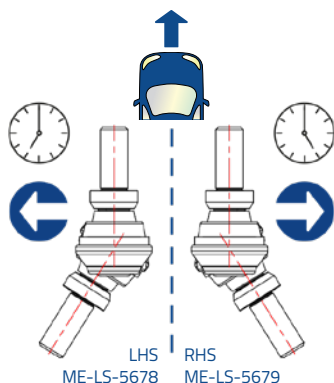
Stabilisatorstangen waarbij kogelpennen 150° in een hoek worden verschoven (slechts 30° minder dan een volledig symmetrisch onderdeel) zijn goede voorbeelden. Bij montage kan de installateur makkelijk de L/R positie omkeren zonder extra kracht te moeten uitoefenen. Deze fout leidt al snel tot een kloppend geluid wat er kan voor zorgen dat de kogelpin uit de behuizing komt.



#### VOORAS VAN MERCEDES C-CLASS (W204) 2007-2014

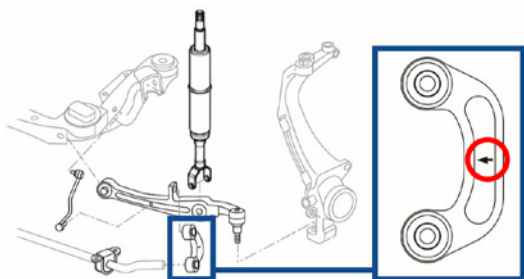
MOOG adviseert dat bij elke montage de juiste L/R positie bepaald wordt vóór men met de installatie van start gaat. Deze controle is eenvoudig uit te voeren door de de voorste kogelpin voor je te houden.

- Wanneer de kogel onderaan 150° naar links is gedraaid, zoals een uurwerk 19 uur aangeeft, dan is het te gebruiken onderdeel ME-LS-5678 dat aan de linkerkant van het voertuig moet gemonteerd worden.
- Wanneer de kogel onderaan zoals een klok 17 uur aangeeft, dan is het te gebruiken onderdeel ME-LS-5679 en moet dit aan de rechterkant van het voertuig gemonteerd worden.



#### VOORAS VAN AUDI A6 (C6) 2004 - 2010

Een ander typisch voorbeeld is de stabilisatorstang van de Audi A6 waarbij de pijl de oriëntatie aangeeft van het onderdeel naar de vork van de schokdemper.



Foutieve montage heeft steeds vroegtijdige slijtage van de bussen als gevolg.

Bijkomende technische ondersteuning vindt u bij [www.drivparts.com/en-eu/garagegurus.html](http://www.drivparts.com/en-eu/garagegurus.html)



VOLG ONS  

[www.moogparts.nl](http://www.moogparts.nl)

# MOOG